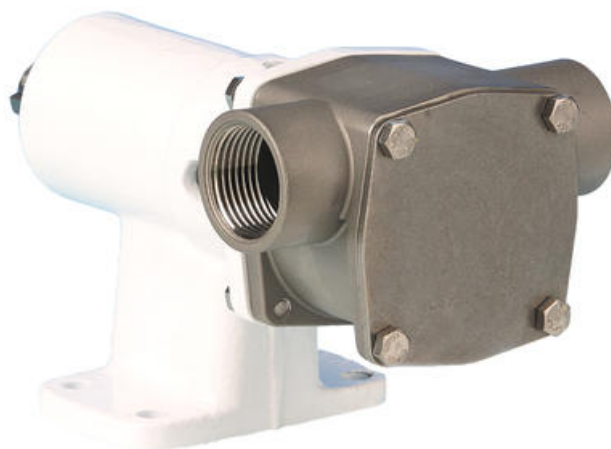


FIP - SYRAFAST STÅL - FOTMONTERAD/PIEDESTAL - INDUSTRIUTFÖRANDE

Flexibel impellerpump

28230-2101

- Flöde max 520 l/min
- Tryck max 5 bar
- Själv sugande max 5,0 m
- Hanterar partiklar



Produktinformation

Jabco flexibel impellerpump med sina många kombinationsmöjligheter är en verklig universalpump. Pumpen kan i många fall ersätta dyra specialpumpar. Den hanterar både aggressiva och trögflytande vätskor samt pumpar hårda och mjuka partiklar utan att sönderdelas. Impellerpumpen är en av marknadens mest mångsidiga pumpar.

Obs, får ej torrköras eller gå mot stängd ventil.

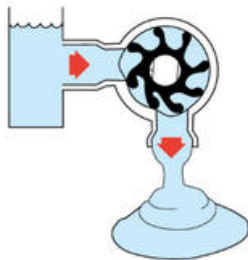
Användningsområden

Kemisk industri: Alkohol, ammoniak, natriumhydroxid, saltsyra, svavelsyra, latex, fotokemikalier, tvättmedel m.m.

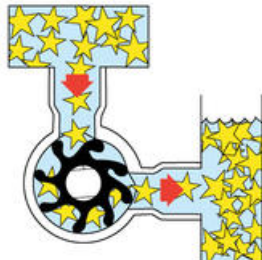
Övrig industri: Färg, lim, smörjfett, avfettningsmedel, olja, polymer, betongtillsatser m.m.

- Flera modeller är självfyllande och själv sugande ner till 5 m utan backventil.
- Demonteras enkelt för rengöring/service.
- Endast en rörlig del – impellern – som byts med enkla handgrepp.
- Små mått, låg vikt och enkel uppbyggnad.
- Lika effektiv oavsett rotationsriktning. Kan tömma och fylla utan att skifta rörledning.
- Ger ett jämnt flöde oavsett varvtal.
- Pumpar medier utan smörjvärde.
- Skonsam. Pumpar ömtåliga medier, t.ex. livsmedel som också kan innehålla mjuka bitar, utan att skada eller sönderdelas.
- Slitstark. Pumpar förorenade vätskor.

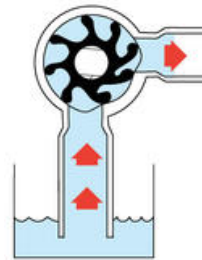
1



2



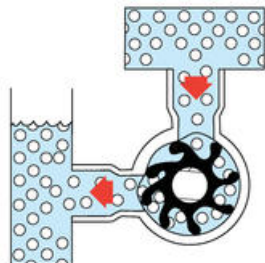
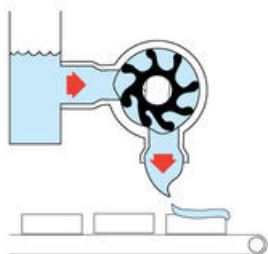
3



4

5

6



Pumpnyckel ex 28330-2101 (28330 = pumpmodell, suffix = 2,1,0,1)

Pumpmodell	Portar/anslutning typ Suffix 1	Axeltätning typ Suffix 2	Prestanda/tryck impeller Suffix 3	Material impeller Suffix 4
28330-	2 = BSP inv gänga 8 = Slangansl. 9 = NPT inv gänga	1 = Mekanisk Standard 2 = Mekanisk hårdmetall 4 = Låpptätning 7 = Mekanisk hårdmetall (spolad) 9 = Mekanisk Standard (spolad)	0 = Standard 1 = Medium 2 = Hög 6 = Hög temperatur	1 = Neopren 2 = EPDM 3 = Nitril 4 = Viton 5 = Neopren 3A (livsmedelsgodkänd) 6 = Nitril (livsmedelsgodkänd)

Teknisk data

Flöde max	40 l/min
Tryck max	2,5 bar
Pump storlek	040
Anslutning	3/4" BSP
Tätningstyp	Mekanisk tätning
Sughöjd torr	5 m
Material Axel	SS 316
Material Axeltätning	Kol/Keramik
Material Elastomerer	Nitril
Material Impeller	Neopren
Material Lock	SS 316
Material O-ring	Nitril
Material Pumphus	SS 316
Varvtal max	3000 rpm

Startmoment	2,07 Nm
Temperaturområde media från	4 °C
Temperaturområde media till	80 °C
Partikelstorlek max	5 mm
Viskositet max	4000 cP
Vikt	2,8 kg

