

## SERIE DUPLEX II

### Elektrisk membranpump

D3131B1311AR

- Flöde max 7,6 l/min
- Tryck max 6,9 bar
- Pumphus i PP
- Själv sugande
- Torrkörningssäker

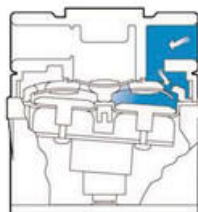
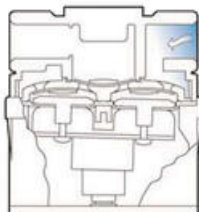


### Produktinformation

Flojets elektriska membranpumpar finns i flera olika storlekar med mängder av utföranden, anpassade efter den specifika applikationen.

Duplex II är den näst minsta pumpstorleken, och har ett stort användningsområde inom ex. jordbruk, medicinsk utrustning, kemiindustri, biltvättar, städmaskiner, sprayapplikationer etc.

Duplex II har motorer för lång livslängd och unik design på backventilerna som ger pumparna mycket god sugförmåga. De levereras med eller utan tryckswitch och bypass beroende på applikation och ett antal olika materialkombinationer för många typer av media.



Pumpens design gör den själv sugande och klarar av att suga in vätska utan tillrinning.

Vätskan sugas in genom suganslutningen och sugventilen när kolven rör sig från ventilen.

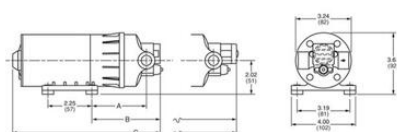
När kolven rör sig mot ventilen trycks vätskan genom utloppsventilen och ut ur pumpen.

<b>Pumphus</b>	Polypropylen
<b>Membran</b>	Santoprene, EPDM, Buna eller Viton
<b>Ventiler</b>	EPDM, Buna eller Viton
<b>Flöde</b>	Max 8,3 l/min
<b>Temperatur</b>	Max +60 °C
<b>Tryck</b>	Max 6,8 bar

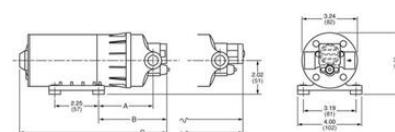
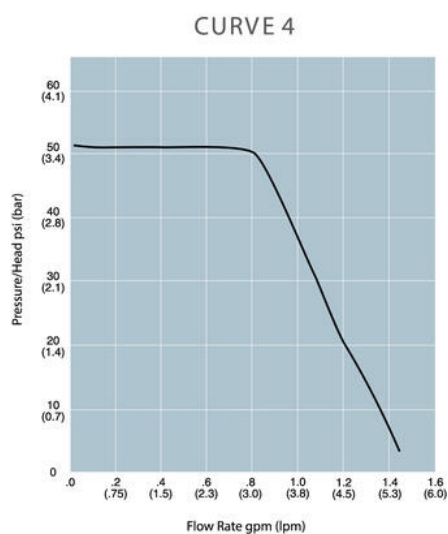
<b>Självsugande</b>	Ca 2,4 m
<b>Spänning</b>	12/24 V DC alt 230 V AC
<b>Vikt</b>	Ca 2,3 kg
<b>Anslutningar, media</b>	3/8" NPT inv gänga

## Teknisk data

<b>Vikt</b>	2 kg
<b>Material Membran</b>	Buna
<b>Självsugande max</b>	2,4 m
<b>Bypass</b>	Ja
<b>Anslutning</b>	3/8" NPT
<b>Temperaturområde till</b>	60 °C
<b>Tryck max</b>	3,4 bar
<b>Spänning</b>	12 V
<b>Material Ventiler</b>	Buna
<b>Certifikat</b>	CE
<b>Flöde</b>	6,1 l/min
<b>Strömförbrukning</b>	7 A
<b>Material Pumphus</b>	Polypropylen



DEMAND PUMP	A	B	C
Minimum Dimension	2.53 (64)	3.98 (101)	8.00 (203)
Maximum Dimension	2.79 (71)	4.79 (122)	8.61 (219)
BY PASS PUMP			
Minimum Dimension	2.53 (64)	3.25 (83)	7.27 (185)
Maximum Dimension	2.79 (71)	3.51 (89)	7.73 (196)



DEMAND PUMP	A	B	C
Minimum Dimension	2.53 (64)	3.98 (101)	8.00 (203)
Maximum Dimension	2.79 (71)	4.79 (122)	8.61 (219)
BY PASS PUMP			
Minimum Dimension	2.53 (64)	3.25 (83)	7.27 (185)
Maximum Dimension	2.79 (71)	3.51 (89)	7.73 (196)