

SERIE QUAD

Elektrisk membranpump

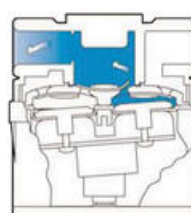
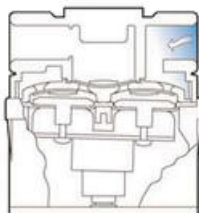
R4100143A

- Flöde max 18,9 l/min
- Tryck max 3,1 bar
- Pumphus i PP
- Själv sugande
- Torrkorningssäker



Produktinformation

Flojets elektriska membranpumpar finns i flera olika storlekar med mängder av utföranden, anpassade efter den specifika applikationen. Quad är den näst största av deras elektriska membranpumpar med max 18,9 l/min och har många användningsområden tack vare ett brett urval av material och egenskaper som torrkorningssäker, själv sugande och kompakt. Fyrakammarskonstruktionen ger ett jämnt, högt flöde och tyst gång. Pumpmodellen är utrustad med tryckswitch (s.k. demand pump) som är förinställd för att slå av motorn automatiskt när ett visst tryck har uppnåtts, t.ex. när en ventil stängs. Tryckswitchen slår på pumpmotorn automatiskt när trycket sjunker, t.ex. när utloppet är öppet. Pumparna är avsedda för intermittent drift.



Pumpens design gör den själv sugande och klarar av att suga in vätska utan tillrinning

Vätskan sugs in genom suganslutningen och sugventilen när kolven rör sig från ventilen

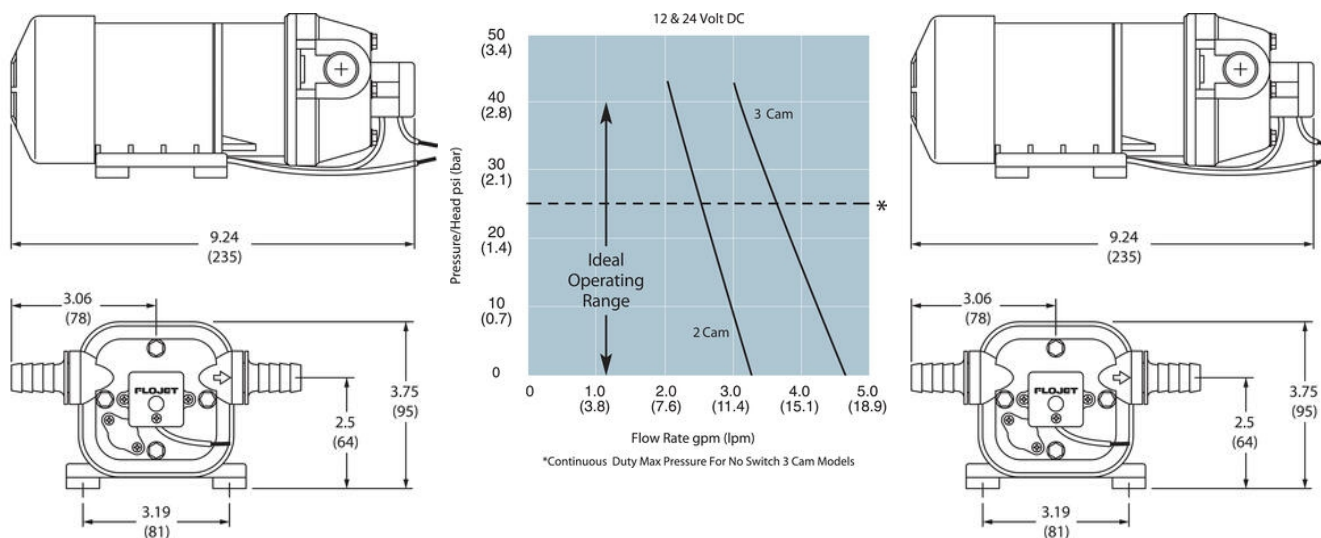
När kolven rör sig mot ventilen trycks vätskan genom utloppsventilen och ut ur pumpen

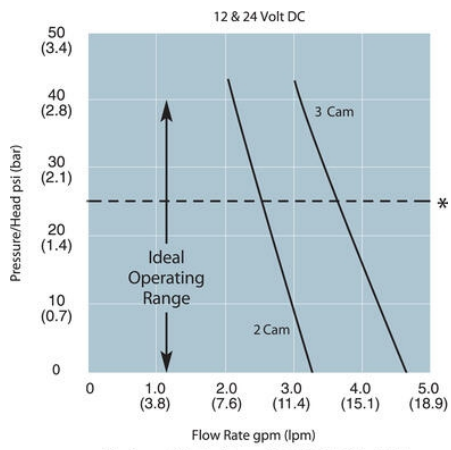
Pumphus	Modifierad Polypropylen
Membran	Santoprene och Geolast
Ventiler	EPDM, Buna eller Viton
Flöde	Max 18,9 l/min
Temperatur	Min +4 °C / max +54 °C
Tryck	Max 3,1 bar switch, 2,8 bar rek. max normaltryck

Självsugande	Ca 2,4 m
Spänning	12, 24 V DC alt. 230 V AC
Vikt	Ca 2-3 kg beroende på modell
Anslutningar, media	Snabbkoppling för 1/2" alt. 3/4" rak slangnippel

Teknisk data

Vikt	2 kg
Material Membran	Santoprene
Självsugande max	2,4 m
Anslutning	Slanganslutning 3/4"
Temperaturområde till	54 °C
Tryck max	2,8 bar
Spänning	12 V
Temperaturområde från	4 °C
Material Ventiler	EPDM
Certifikat	CE
Lagerförd artikel	Ja
Flöde	19 l/min
Strömförbrukning	10 A
Material Pumphus	Polypropylen





*Continuous Duty Max Pressure For No Switch 3 Cam Models