

SERIE RLFP

Elektrisk membranpump

RLFP222202D

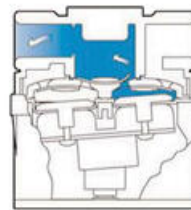
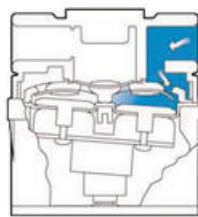
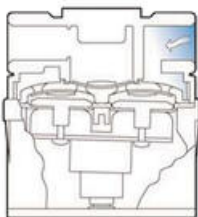
- Flöde max 3,8 l/min
- Tryck max 2,8 bar
- Pumphus i PP
- Själv sugande
- Torrkörningssäker



Produktinformation

RLFP-serien från Flojet är en mycket kompakt membranpump avsedd för maskinbyggare med önskemål om liten pump med goda flödes- och tryckegenskaper i förhållande till storlek.

Membranpumparna är avsedda för intermittent drift och har inbyggd tryckswitch som automatiskt startar / stoppar pumparna när tryckledningen öppnas eller stängs. Motorerna har termoskydd som säkerhet vid ev överbelastning.



Pumpens design gör den själv sugande och klarar av att suga in vätska utan tillrinning.

Vätskan sugas in genom suganslutningen och sugventilen när kolven rör sig från ventilen.

När kolven rör sig mot ventilen trycks vätskan genom utloppsventilen och ut ur pumpen.

Pumphus	Polypropylen
Membran	Santoprene
Ventiler	EPDM eller Viton
Flöde	max 3,8 l/min
Temperatur	max +43 °C
Mediatryck	max 2,8 bar
Själv sugande	ca 1,8 m

Vikt	ca 0,5 kg
Anslutningar	3/8" HB anslutningar

Teknisk data

Vikt	0,5 kg
Material Membran	Santoprene
Självsugande max	1,8 m
Bypass	Nej
Anslutning	Slanganslutning 3/8"
Temperaturområde till	43 °C
Tryckswitch	2,4 bar
Tryck max	2,4 bar
Spänning	24 V
Temperaturområde från	2 °C
Material Ventiler	EPDM
Certifikat	CE
Lagerförd artikel	Ja
Flöde	3,8 l/min
Strömförbrukning	2 A
Material Pumhus	Polypropylen

