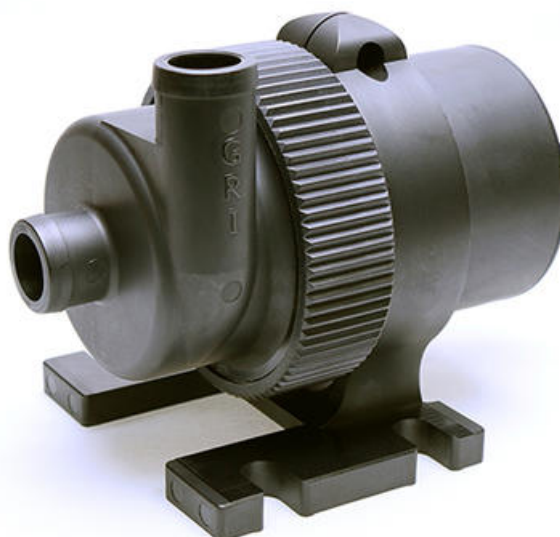


SERIE INTEGRITY INTG6

Magnetdriven centrifugalpump

INTG6-244

- Flöde max 45 l/min
- Tryck max 1,8 bar
- Borstlös motor
- Tätningslös. endast en rörlig del
- Kan varvtalsregleras



Produktinformation

GRI magnetdrivna centrifugalpump typ Integrity är en läckagefri, tätningslös cirkulationspump med borstlös DC-motor för mycket långa driftstider som är utvecklad för OEM-marknadens behov av små, reglerbara cirkulationspumpar.

Integrityserien kan reglera flöde och tryck med externa signaler beroende på applikation.

Integrityserien har endast en roterande del i form av impellern vilket ger ett kompakt montage och i praktiken inga slitdelar. Den borstlösa motorn ger mycket lång livslängd och den klarar kontinuerlig drift med mycket låg effektförbrukning.

- Cirkulationspump
- Medicinska instrument
- Kylvattenpump
- Laserkylning
- Bränsleceller
- Solfångare
- Fordonsmontage
- Oljepump

Teknisk data

Flöde max	45 l/min
Mottryck max	1,8 bar
Systemtryck max	5,17 bar
Anslutning	1" slangnippel
Material Axel	Keramisk
Material Impeller	PPS
Material O-ring	EPDM

Material Pumphus

PPS

Spänning

12-24 V DC

Varvtalsreglering

Ja

Temperaturområde till

105 °C

Vikt

1,8 kg

