

## SERIE MK MED DC-MOTOR

Magnetdriven kugghjuls­pump

MK309XE0PV00000 12V



- Flöde max 2 l/min
- Tryck max 10 bar
- 12/24 V DC
- Pulsationsfritt flöde
- Själv­­sugande

### Produktinformation

Serie MK200, MK300 och MK300 HV (högviskositet) kompletterar MG200-serien med högre kapacitet i flöde, tryck och förmågan att klara av vätskor med högre viskositeter. Denna serie har dessutom fler materialkombinationer för att kunna användas inom industrier allt från livsmedel till kemi och generella industriapplikationer. Ljudnivån och i princip pulsationsfritt flöde uppnås tack vare precisionskugghjul och magnetkoppling vilken ger en perfekt uppriktning av motor och pump. Pumparna är speciellt lämpade för medicinsk utrustning där höga krav ställs både på material och problemfri drift. MK-serien finns med eller utan inbyggd bypass.

Exempel på användningsområden;

- Vattenbehandling
- Laserkylning
- Sprayapplikationer
- Kemikaliedosering
- Dryckesapplikationer
- Medicinsk utrustning
- Livsmedelsutrustning



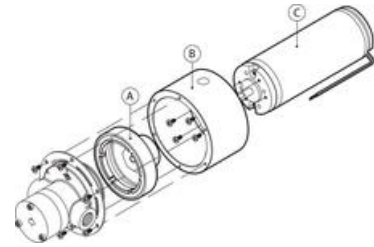
#### Material för pumpar i MK-serien

Pumphus	SS316L, SS303 eller SAF2205
Kugghjul	PTFE, PEEK eller Keramisk PEEK
Tätning	PTFE, Viton, Silikon, EPDM eller Nitril
Magnet	Ferrite eller rare earth
Anslutningar	invändig 1/4" GAS eller NPT
Temperaturområde	-45 °C upp till +120 °C PEEK (PTFE max +50 °C)
Systemtryck	max 20 bar (35 Bar med specialutförande)
Viskositet	max 210 cSt (MK300HV)
Sughöjd	max 8 m (våt)
Motortyp	12 V DC alternativt 24 V DC
Vikt	ca 0,72 kg (MK300 exkl motor)

Beställningsnummer för likströmsmotorer och adaptrar passande MK-serien enligt tabell nedan.

Adapter inkl yttermagnet för montage av likströmsmotor.

Art nr	Beskrivning	Pos
MKBF48S	Komplett adapter inkl yttermagnet (ferrite) passande motor KAG M48 x 50 / M48 x 60	A + B



Komplett drivenhet med likströmsmotor

Art nr	Spänning (V DC)	Varvtal (rpm)	Effekt (W)	Strömförbrukning (A)	Pos
MKCS08S	12	3300	25,9	3,4	A+B+C
MKCS11S	24	3000	23,6	1,5	A+B+C

## Teknisk data

Flöde max	120 l/h
Tryck max	10 bar
Anslutning	1/4"
Kuggvidd	9 mm
Systemtryck max	20 bar
Sughöjd max	8 m
Bypass	Nej
Material Kugghjul	PEEK
Material Pumphus	SS 316L
Material Tätningar	Viton
Spänning	12 V DC
Varvtal	3050 rpm
Temperaturområde från	-45 °C
Temperaturområde till	120 °C
Viskositet max	210 cP
Vikt	1,2 kg

