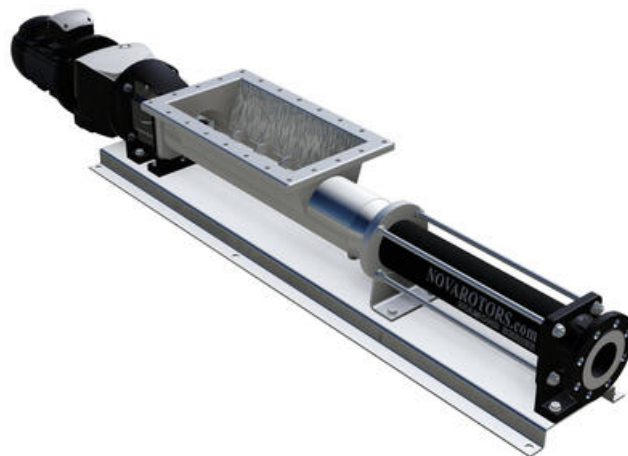


SERIE DH / JH / FH

Excenterskruvump Diamond

D025-05K4-800 DH/JH/FH



- Flöde max. 110m³/h
- Tryck max. 48 bar
- TS halt 15 - 45%
- Med standard matarskruv
- Finns även i ATEX utförande

Produktinformation

Nova Rotors excenterskruvpumpar serie Diamond är speciellt lämpade för att hantera låg- och högviskösa medier vilka kan vara slitande och även innehålla större partiklar. Nova Rotors excenterskruvpumpar ger ett pulsationsfritt flöde och hanterar den pumpade vätskan skonsamt.

Nova Rotors har designat pumparna för att kunna hantera stora partiklar. Detta möjliggörs bl.a. av de kompakta drivknutarna tillsammans med ett väl tilltaget och koniskt format inlopp till statorn. Sugsidan är en väl till tagen tratt för att det skall vara lättare att få in mediet i pumpen, vilket underlättar vid pumpning av tjocka svårpumpade media.

Nova Rotors serie Diamond finns i 6 olika storlekar med flöde upp till 110 m³/h och tryck upp till 48 bar.

Exempel på användningsområden är slam, avfallshantering, biogas, vattenrening, färg, lim, oljerester, lakvatten, lera, deg, fruktkoncentrat, fiskrens, cement, spackel, mm.

Material m.m.

Pumphus	Stål S275JR, Rostfritt 304, Rostfritt syrafast 316, (fler material mot förfrågan)
Rotor	Stål 420B, SS304, SS316, SS304 HCP, SS316 HCP, Hardened, Ceramic, Duplex F51, Super Duplex F55
Tätning	Mekanisk plantätning eller packfläta, med eller utan spolning
Stator	NBR, NBR livsmedelsgodkänd, H-NBR, EPDM, EPDM livsmedelsgodkänd, FPM, FPM livsmedelsgodkänd, SYLICON, HYPALON, PTFE
Flöde	Max. 1830l/min
Tryck	Max. 48bar, (24bar standard)
Partiklar	Klarar upp till 58mm mjuka partiklar (se tabell nedan)
Koppling	Patenterad konstruktion, standard, protected eller balanserad
Anslutning sugside	Rektangulärt förstorat inlopp förberett för bl.a. matningshjul.
Anslutning trycksida	BSP, NPT, DIN 2501, DIN 11851, ANSI RF150, SS, RJT, Macon, Clamp, m.m.

Teknisk data

Tätning	Mekanisk plantätning eller packfläta, med eller utan spolning
1637_Speed max	800 rpm
Anslutning	Sugsida: Rektangulärt förstorat inlopp förberett för bl.a. matningshjul. Trycksida: BSP, NPT, DIN 2501, DIN 11851, ANSI RF150, SS, RJT, Macon, Clamp, m.m.
Material Rotor	Duplex, Härdat rostfritt stål, Keramisk, Rostfritt stål 304, Rostfritt stål 304 HCP, Rostfritt stål 316, Rostfritt stål 316 HCP, Stål 420B
Material Stator	EPDM, EPDM livsmedelsgodkänd, FPM, H-NBR, Hypalon, NBR, NBR livsmedelsgodkänd, PTFE
Flöde @2 bar max rpm	1,5 m ³ /h
Temperaturområde till	150 °C
Tryck max	24 bar
Partiklar Hårda	6 mm
Partiklar Mjuka	12 mm
Flöde @2 bar 200 rpm	0,4 m ³ /h
Temperaturområde från	-40 °C
Material Pumphus	Rostfritt stål 304, Syrafast stål SIS2350 (316)

