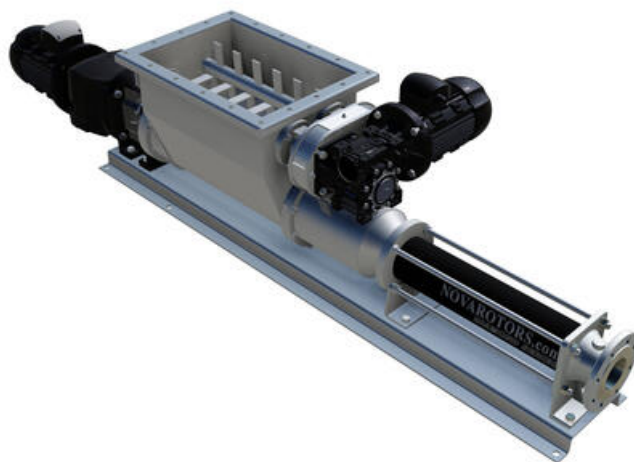


SERIE DHB / JHB

Excenterskruvump Diamond

D040-10L1-600 DHB/JHB



- Flöde max. 110 m³/h
- Tryck max. 48 bar
- TS halt 35 - 60%
- Med matarskruv och vågbrytare
- Finns i ATEX utförande

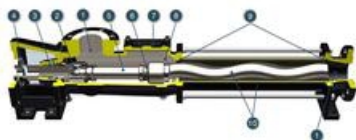
Produktinformation

Nova Rotors excenterskruvpumpar serie Diamond är speciellt lämpade för att hantera låg- och högviskösa medier vilka kan vara slitande och även innehålla större partiklar. Nova Rotors excenterskruvpumpar ger ett pulsationsfritt flöde och hanterar den pumpade vätskan skonsamt.

Nova Rotors har designat pumparna för att kunna hantera stora partiklar. Detta möjliggörs bl.a. av de kompakta drivknutarna tillsammans med ett väl tilltaget och koniskt format inlopp till statorn. Pumpar i gjutjärnsutförande har som standard en vältill tagen inspektionsslucka placerad nära inloppet till statorn för att underlätta rengöring, något som uppskattas av kunder inom bl.a. biogas.

Nova Rotors serie Diamond finns i 6 olika storlekar med flöde upp till 110 m³/h och tryck upp till 48 bar.

Exempel på användningsområden är slam- och avfallshantering inom biogas och vattenrening, färg och lösningsmedel, lim, oljerester, lakvatten, lera, deg, sirap, yoghurt, fruktkoncentrat, fiskrens, cement, spackel, hudkräm, tandkräm, mm.



- 1. Anslutningar
- 2. Koppling
- 3. Tätning
- 4. Motoranslutning
- 5. Kardanaxel
- 6. Gummibälg
- 7. Inspektionsslucka
- 8. Pumphus
- 9. Själv tätande stator
- 10. Rotor/Stator

Material

| | |
|----------------|--|
| Pumphus | Gjutjärn, Rostfritt, Hastelloy, Duplex |
| Rotor | Stål 420B, SS304, SS316, SS304 HCP, SS316HCP, Hardened, Hastelloy, Ceramic, Duplex |
| Tätning | Mekanisk plantätning eller packfläta, med eller utan spolning |
| Stator | NBR, NBR livsmedelsgodkänd, H-NBR, EPDM, EPDM livsmedelsgodkänd, VITON, PTFE |
| Flöde | Max. 1830/min |
| Tryck | Max. 48bar |
| Flödesriktning | Inlopp uppåt och utlopp framåt som standard |

| | |
|--------------|--|
| Reversibel | Upp till 3bar som standard, 12bar i specialutförande |
| Partiklar | Klarar upp till 58mm mjuka partiklar (se tabell nedan) |
| Koppling | Patenterad konstruktion, standard, protected eller balanserad |
| Anslutningar | BSP, NPT, DIN 2501, DIN 11851, ANSI RF150, SS, RJT, Macon, Clamp, m.m. |

Teknisk data

| | |
|------------------------------|---|
| Tätning | Mekanisk plantätning eller packfläta, med eller utan spolning |
| 1637_Speed max | 600 rpm |
| Anslutning | BSP, NPT, DIN 2501, DIN 11851, ANSI RF150, SS, RJT, Macon, Clamp, m.m |
| Material Rotor | Duplex, Hastelloy, Härdat rostfritt stål, Keramisk, Rostfritt stål 304, Rostfritt stål 304 HCP, Rostfritt stål 316, Rostfritt stål 316 HCP, Stål 420B |
| Material Stator | EPDM, EPDM livsmedelsgodkänd, H-NBR, NBR, NBR livsmedelsgodkänd, PTFE, Viton |
| Flöde @2 bar max rpm | 16,5 m³/h |
| Temperaturområde till | 150 °C |
| Varvtal | 600 rpm |
| Tryck max | 6 bar |
| Partiklar Hårda | 11 mm |
| Partiklar Mjuka | 23 mm |
| Flöde @2 bar 200 rpm | 5,5 m³/h |
| Temperaturområde från | -40 °C |
| Material Pumphus | Duplex, Gjutjärn, Hastelloy, Rostfritt stål |