

SERIE PROTEUS

Doseringspump

ERB123-A44ACA7M2

- Flöde max 68,1 l/h
- Tryck max 12 bar
- LCD-display som visar flödet i realtid (l/h)
- Manuell/extern styrning



Produktinformation

Milton Roy membradoseringspumpar är avsedda för dosering av vätskor och kan regleras både manuellt och automatiskt under drift beroende på applikation. De används för noggrann dosering av exempelvis aggressiva kemikalier i kontinuerliga processer eller batchvis produktion.

Serie Proteus är en elektromagnetisk doseringspump med ett brett urval av material och reglermöjligheter och därmed mycket lämpad för maskinbyggare eller slutförbrukare där noggrann dosering önskas.

Exempel på applikationer är;

Industriell vattenrening: Svavelsyra, lut, natriumhypoklorit, fällningskemikalier, biltvättar

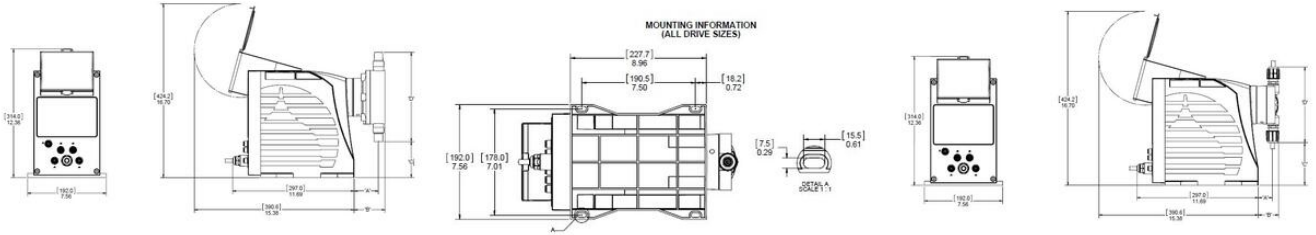
Pannkemikaliedosering: Trinatriumfosfat, ammoniak, alkalier.

Papper & massatillverkning: Syror, alkalier, skumdämpare

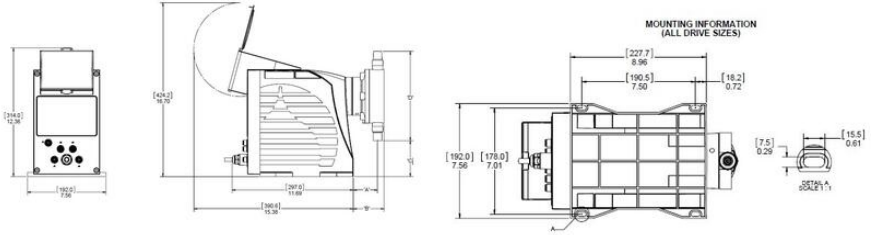
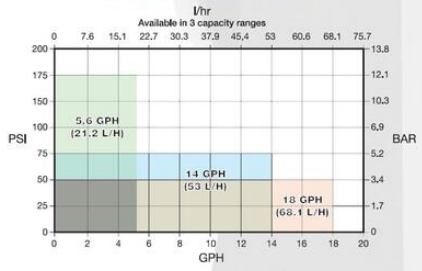


Teknisk data

Omgivningstemperatur till	40 °C
IP-klass	IP65
Vikt	10 kg
Material Membran	PTFE
Spänning	230V
Material Anslutning	PVDF
Temperaturområde media från	-10 °C
Slang ID/OD	6x12 mm
Noggrannhet	3 %
Material Ventilsåten	Aflas
Material O-ring	Aflas
Omgivningstemperatur från	-10 °C
Reglering	Manuell
Tryck max	12 bar
Material Kula	Keramisk
Flöde max	21,2 l/h
Temperaturområde media till	40 °C
Material Ventiler	PVDF
Effekt	42 W
Sughöjd max	4 m
Material Pumphus	PP
Reglerområde	1000:1



PROTEUS Performance chart



PROTEUS Performance chart

