

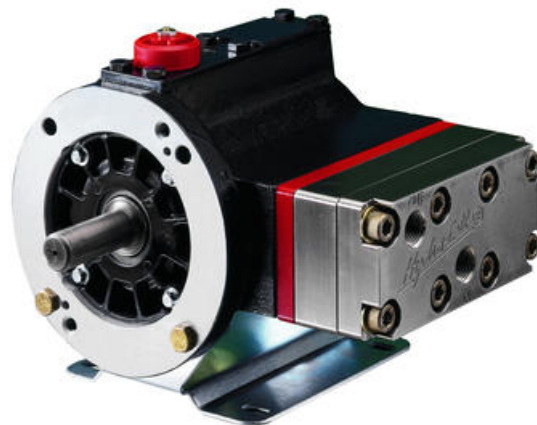
G04

Motordriven multimembranpump

G04XDBTHFEHG



- Flöde 0,035 - 11,3 l/min
- Tryck max. 172 bar
- Klarar slitande vätskor
- Tätningslös och klarar torrkorning
- Finns i ATEX utförande



Produktinformation

Wanner HydraCell är en serie mycket robusta membranpumpar speciellt lämpade för höga tryck och svåra pumpmedier, som också kan vara slitande. Pumparna har ingen genomgående axel med tätningar och mediet kommer aldrig i kontakt med mekanismen. Membranen är avlastade med jämnt tryck över hela ytan, vilket ger dem mycket lång livslängd.

HydraCell-pumparna som arbetar enligt förträngningsprincipen, är självsugande, så gott som pulsationsfria, torrkorningssäkra och självsugande. De är energisnåla och finns i många olika materialkombinationer. De finns även i ATEX-utförande för explosionsfarlig miljö.

Kemisk och petrokemisk industri: Slampump, api-pump, slurrypump, syrapumpar, bioolja, slitande aggressiva kemikalier, beckolja, syror och baser, lösningsmedel, polyuretanplast, lim, slam till filterpressar m.m.

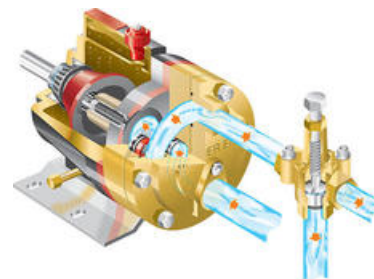
Verkstadsindustri: Skärvätskor, oljor, kylning, rengöring m.m.

Trä-, massa- och pappersindustri: Slampump, slurrypump, syrapumpar, bioolja, slitande aggressiva kemikalier, lim, lack, pappers och massakemikalier, lut, beckolja, återanvänt processvatten, rengöring m.m.

Färgindustri: Färgpump, lack, lösningsmedel, sprayapplicering m.m.

Läkemedelsindustri: Dragétillverkning, syrapumpar, autoklavpump m.m.

Vattenrening: Slampump, slurrypump, syrapumpar, slitande aggressiva kemikalier, polymer, slutna system för biltvättar, membranfiltrering, dosering m.m.



Pumphus	SS 304, SS 316L, Hastelloy C, Mässning
Membran O-ringar	EPDM, FKM, PTFE, Neoprene, Buna-N
Ventilsäten	Tungstenkarbid, Nitronic 50, SS 17-4, Hastelloy C
Ventiler	Tungstenkarbid, Nitronic 50, SS 17-4, Hastelloy C
Fjädrar	Elgiloy (överskrider SS 316L)

Fjäderhållare	Celcon, PP, PVDF, SS 17-7, Nylon	
Flöde	0,035–11,3 l/min	
Utloppstryck	Max. 172 bar	
Inloppstryck	Max. 35 bar	
Temperaturer*	Buna-N: -10 till 121°C Neoprene: -10 till 70°C EPDM: -10 till 121°C FKM: -10 till 121°C PTFE: -10 till 93°C	Celcon: -10 till 60°C PVDF: -10 till 60°C Nylon: -10 till 60°C PP: -10 till 60°C Elgiloy: -10 till 121°C Nitronic 50: -10 till 121°C Metall: -10 till 121°C
Partikelstorlek	Max. 0,2 mm	
Viskositet	Max. 1000 cP (beroende på varvtal och installation)	
ATEX**	II 2G Ex h IIC T4 Gb (max. mediatemp. 90 °C, omgivningstemp - 10 till 40 °C) II 2D Ex h IIIC T135°C Db (max. mediatemp. 90 °C, omgivningstemp - 10 till 40 °C) Maximalt effektuttag är 85% av pumpens maxeffekt. II 3G Ex h IIC T4 Gc (max. mediatemp. 90 °C, omgivningstemp - 10 till 40 °C) II 3D Ex h IIIC T135°C Dc (max. mediatemp. 90 °C, omgivningstemp - 10 till 40 °C) Maximalt effektuttag är 85% av pumpens maxeffekt.	
Anslutningar (In/Ut)	1/2" BSPT (NPT eller flänsar på förfrågan)	
Rotationsriktning	Valfri	
Axeldimension	7/8" (22,225 mm)	
Oljevolym hydrauldel	ca. 1,1 l (oljenivån skall vara ca. 1 - 2 cm under helt fylld hydrauldel)	
Vikt	17 kg	

** För applikationer där temperaturen går under 10 eller över 80°C kontakta oss.

** För applikationer i explosionsfarlig miljö kontakta oss.

Reservdelar för vätskedelen på G04

Reservdelar offereras på begäran.

Nedan ser ni ett urval av de vanligaste reservdelarna.

Reservdelssats innehållande membran och o-ringar

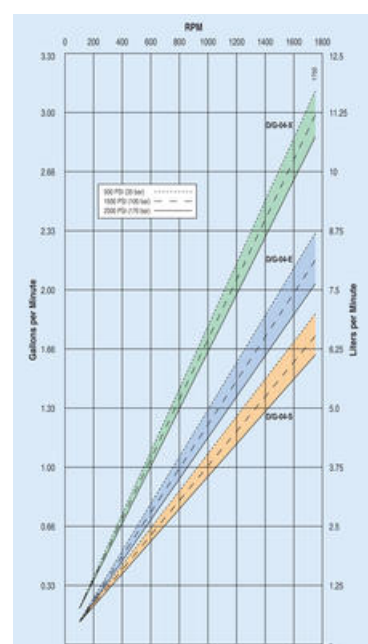
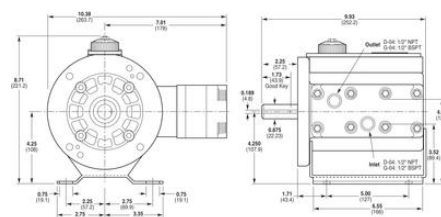
Beställningsnr	Membran	Ventilsäten	Ventiler	Ventilfjädrar	Fjäderhållare
G04D51EXXXX	EPDM	-	-	-	-
G04D51GXXXX	Viton-XT	-	-	-	-
G04D51JXXXX	PTFE	-	-	-	-
G04D51TXXXX	Buna-N-XS	-	-	-	-

Komplett reservdelssats innehållande membran, o-ringar och kompletta ventiler

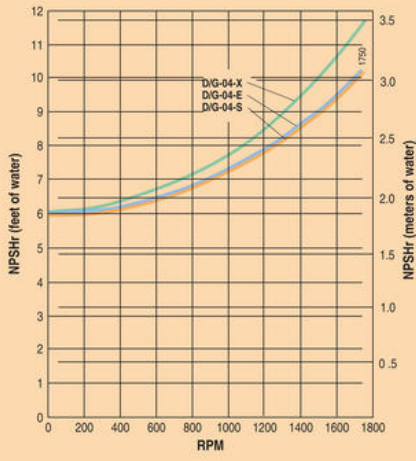
Beställningsnr	Membran	Ventilsäten	Ventiler	Ventilfjädrar	Fjäderhållare
G04K51THFEH	Buna-N-XS	17-4PH ss	17-4PH ss	Elgiloy	17-7PH ss

Teknisk data

Flöde max	11,2 l/min
Tryck max	172 bar
Systemtryck max	34 bar
Anslutning inlopp	1/2" BSPT
Anslutning utlopp	1/2" BSPT
Material Fjäderhållare	SS 17-7 PH
Material Membran	Buna-N
Material Pumphus	Mässing
Material Ventiler	SS 17-4
Material Ventilfjädrar	Elgiloy
Material Ventilsåten	SS 17-4
Axeldimension	"7/8"" (22,225 mm)"
Rotation	Valfri
Temperaturområde till	100 °C
Viskositet max	1000 cP
Olja	5W30
Oljevolym Hydrauldel	1,1 l
Partikelstorlek	0,2 mm
Vikt	17 kg



Net Positive Suction Head (NPSHr)



Dry Lift

