

G35

Motordriven multimembranpump

G35XKSGHFEHB



- Flöde 10 - 138 l/min
- Tryck max. 83 bar
- Klarar slitande vätskor
- Tätningslös och klarar torrkorning
- Finns i ATEX utförande



Produktinformation

Wanner HydraCell är en serie mycket robusta membranpumpar speciellt lämpade för höga tryck och svåra pumpmedier, som också kan vara slitande. Pumparna har ingen genomgående axel med tätningar och mediet kommer aldrig i kontakt med mekanismen. Membranen är avlastade med jämnt tryck över hela ytan, vilket ger dem mycket lång livslängd.

HydraCell-pumparna som arbetar enligt förträngningsprincipen, är självsugande, så gott som pulsationsfria, torrkorningssäkra och självsugande. De är energisnåla och finns i många olika materialkombinationer. De finns även i ATEX-utförande för explosionsfarlig miljö.

Kemisk och petrokemisk industri: Slampump, api-pump, slurrpump, syrapumpar, bioolja, slitande aggressiva kemikalier, becolja, syror och baser, lösningsmedel, polyuretanplast, lim, slam till filterpressar m.m.

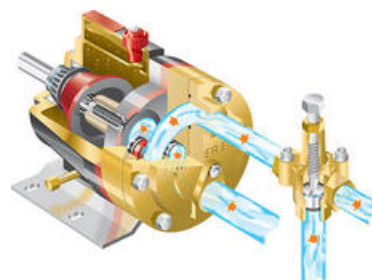
Verkstadsindustri: Skärvätskor, oljor, kylning, rengöring m.m.

Trä-, massa- och pappersindustri: Slampump, slurrpump, syrapumpar, bioolja, slitande aggressiva kemikalier, lim, lack, pappers och massakemikalier, lut, becolja, återanvänt processvatten, rengöring m.m.

Färgindustri: Färgpump, lack, lösningsmedel, sprayapplicering m.m.

Läkemedelsindustri: Dragétillverkning, syrapumpar, autoklavpump m.m.

Vattenrening: Slampump, slurrpump, syrapumpar, slitande aggressiva kemikalier, polymer, slutna system för biltvättar, membranfiltrering, dosering m.m.



| | |
|------------------|---|
| Pumphus | SS 316L (A743 CF3M), Mässing, Hastelloy C, Segjärn (gjutjärn), Duplex |
| Membran O-ringar | EPDM, FKM, FFKM, PTFE, NBR, Neoprene, Aflas |
| O-ringar | EPDM, FKM, FFKM, PTFE, NBR, Neoprene |
| Ventilsäten | Keramik, Tungstenkarbid, SS 17-4, Hastelloy C, Nitronic 50 |

| | | | |
|----------------------|--|---|--|
| Ventiler | Keramik, Tungstenkarbid, SS 17-4, Hastelloy C, Nitronic 50 | | |
| Fjäder | Elgiloy (överskrider SS 316L), Hastelloy C | | |
| Fjäderhållare | Celcon, PP, PVDF, SS 17-7, Hastelloy C, Nylon | | |
| Oljehus | Aluminium, Segjärn | | |
| Flöde | 10 – 138 l/min | | |
| Utloppstryck | Max. 83 bar | | |
| Temperaturer* | Aflas: 10 till 120°C Buna-N: -10 till 120°C Neoprene: -10 till 70°C EPDM: -10 till 120°C FKM: -10 till 120°C FFKM: 10 till 120°C PTFE: -10 till 93°C | Celcon: -10 till 60°C PVDF: -10 till 60°C Nylon: -10 till 60°C PP: -10 till 60°C Elgiloy: -10 till 120°C Nitronic 50: -10 till 120°C Metall: -10 till 120°C | |
| Inloppstryck | Max. 34 bar | | |
| Partikelstorlek | Max. 0,8 mm | | |
| Viskositet | Max. 4000 cP (beroende på installation och varvtal) | | |
| ATEX** | II 2G Ex h IIC T4 Gb (max. mediatemp. 90 °C, omgivningstemp - 10 till 40 °C) II 2D Ex h IIIC T135°C Db (max. mediatemp. 90 °C, omgivningstemp - 10 till 40 °C) Maximalt effektuttag är 85% av pumpens maxeffekt. II 3G Ex h IIC T4 Gc (max. mediatemp. 90 °C, omgivningstemp - 10 till 40 °C) II 3D Ex h IIIC T135°C Dc (max. mediatemp. 90 °C, omgivningstemp - 10 till 40 °C) Maximalt effektuttag är 85% av pumpens maxeffekt. | | |
| Anslutningar (In/Ut) | 2 1/2" BSPT / 1 1/4" BSPT (NPT, Tri-clamp eller flänsar på begäran) | | |
| Rotationsriktning | Valfri | | |
| Axeldimension | 2" (50,8 mm) med 1/2" kilspår (12,7 mm) | | |
| Oljevolym hydrauldel | ca. 7,5 l (Oljenivån skall vara ca. 1 - 2 cm under helt fylld hydrauldel) | | |
| Vikt | 117 kg | | |

* För applikationer där temperaturen går under 10 eller över 80°C kontakta oss.

** För applikationer i explosionsfarlig miljö kontakta oss.

Reservdelar för vätskedelen på G35

Reservdelar offereras på begäran.

Nedan ser ni ett urval av de vanligaste reservdelarna.

Reservdelssats innehållande membran och o-ringar

| Beställningsnr | Membran | Ventilsäten | Ventiler | Ventilfjädrar | Fjäderhållare |
|----------------|-----------|-------------|----------|---------------|---------------|
| G35D52AXXXX | Aflas | - | - | - | - |
| G35D52TXXXX | Buna-N-XS | - | - | - | - |
| G35D52EXXXX | EPDM | - | - | - | - |
| G35D52KXXXX | FFKM | - | - | - | - |
| G35D52GXXXX | Viton-XT | - | - | - | - |
| G35D52JXXXX | PTFE | - | - | - | - |

Komplett reservdelssats innehållande membran, o-ringar och kompletta ventiler

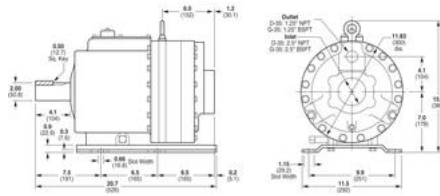
| Beställningsnr | Membran | Ventilsäten | Ventiler | Ventilfjädrar | Fjäderhållare |
|----------------|-----------|-------------|-----------|---------------|---------------|
| G35K52THFEY | Buna-N-XS | 17-4PH ss | 17-4PH ss | Elgiloy | Nylon |
| G35K52THFEC | Buna-N-XS | 17-4PH ss | 17-4PH ss | Elgiloy | Celcon |
| G35K52THFEH | Buna-N-XS | 17-4PH ss | 17-4PH ss | Elgiloy | 17-4PH ss |
| G35K52JHFEH | PTFE | 17-4PH ss | 17-4PH ss | Elgiloy | 17-4PH ss |
| G35K52GHFEH | Viton-XT | 17-4PH ss | 17-4PH ss | Elgiloy | 17-4PH ss |

Teknisk data

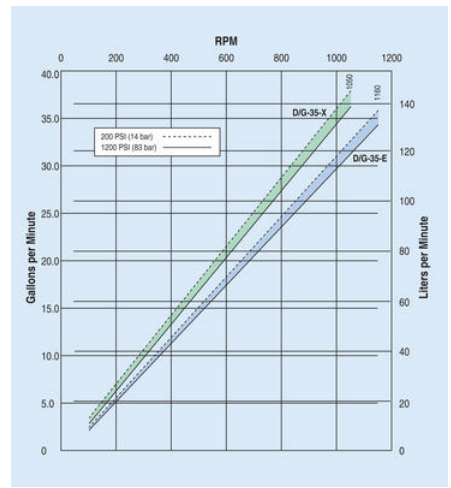
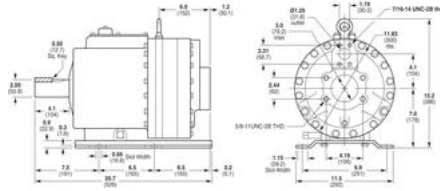
| | |
|------------------------|-----------------|
| Flöde max | 138 l/min |
| Tryck max | 83 bar |
| Systemtryck max | 17 bar |
| Anslutning inlopp | 2 1/2" BSPT |
| Anslutning utlopp | 1 1/4" BSPT |
| Material Fjäderhållare | SS 17-7 PH |
| Material Membran | FKM |
| Material Pumphus | SS 316L |
| Material Ventiler | SS 17-4 |
| Material Ventilfjädrar | Elgiloy |
| Material Ventilsäten | SS 17-4 |
| Axeldimension | "2"" (50,8 mm)" |
| Rotation | Valfri |
| Temperaturområde till | 82 °C |
| Viskositet max | 4000 cP |
| Olja | 40WT |
| Oljevolym Hydrauldel | 7,5 l |
| Partikelstorlek | 0,8 mm |
| Vikt | 109 kg |



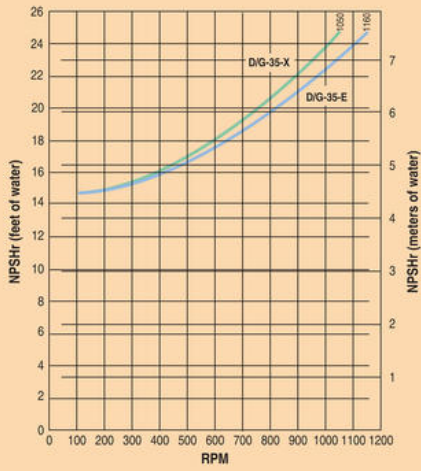
D/G-35 Models with **NPT/BSPT Inlet/Outlet Por**



D-35 Models with **SAE Flange Inlet/Outlet Por**



Net Positive Suction Head (NPSHr)



Dry Lift

