

G66

Motordriven multimembranpump

G66

- Flöde 20 - 248 l/min
- Tryck max. 48 bar
- Klarar slitande vätskor
- Tätningslös och klarar torrkorning
- Finns i ATEX utförande



Produktinformation

Wanner HydraCell är en serie mycket robusta membranpumpar speciellt lämpade för höga tryck och svåra pumpmedier, som också kan vara slitande. Pumparna har ingen genomgående axel med tätningar och mediet kommer aldrig i kontakt med mekanismen. Membranen är avlastade med jämnt tryck över hela ytan, vilket ger dem mycket lång livslängd.

HydraCell-pumparna som arbetar enligt förträngningsprincipen, är självsugande, så gott som pulsationsfria, torrkorningssäkra och självsugande. De är energisnåla och finns i många olika materialkombinationer. De finns även i ATEX-utförande för explosionsfarlig miljö.

Kemisk och petrokemisk industri: Slampump, api-pump, slurrpump, syrapumpar, bioolja, slitande aggressiva kemikalier, beckolja, syror och baser, lösningsmedel, polyuretanplast, lim, slam till filterpressar m.m.

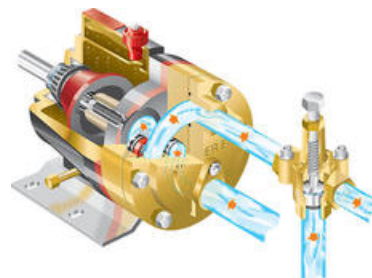
Verkstadsindustri: Skärvätskor, oljor, kylning, rengöring m.m.

Trä-, massa- och pappersindustri: Slampump, slurrpump, syrapumpar, bioolja, slitande aggressiva kemikalier, lim, lack, pappers och massakemikalier, lut, beckolja, återanvänt processvatten, rengöring m.m.

Färgindustri: Färgpump, lack, lösningsmedel, sprayapplicering m.m.

Läkemedelsindustri: Dragétillverkning, syrapumpar, autoklavpump m.m.

Vattenrening: Slampump, slurrpump, syrapumpar, slitande aggressiva kemikalier, polymer, slutna system för biltvättar, membranfiltrering, dosering m.m.



Pumphus	SS 316L (A743 CF3M), Mässing, Segjärn (gjutjärn)
---------	--

Membran O-ringar	FKM, NBR
------------------	----------

O-ringar	FKM, NBR
----------	----------

Ventilsäten	SS 17-4, Hastelloy C, Nitronic 50
-------------	-----------------------------------

Ventiler	SS 17-4, Hastelloy C, Nitronic 50
----------	-----------------------------------

Fjäder	Elgiloy (överskrider 316L), SS 17-7	
Fjäderhållare	Celcon, PP, PVDF	
Flöde	20 – 248 l/min	
Utloppstryck	Max. 48 bar	
Temperaturer*	Buna-N: -10 till 120°C FKM: -10 till 120°C	Celcon: -10 till 60°C PVDF: -10 till 60°C PP: -10 till 60°C Elgiloy: -10 till 120°C Nitronic50: -10 till 120°C Metall: -10 till 120°C
Inloppstryck	Max. 17 bar	
Partikelstorlek	Max. 0,8 mm	
Viskositet	Max. 4000 cP (beroende på installation och varvtal)	
ATEX**	<p>II 2G Ex h IIC T4 Gb (max. mediatemp. 90 °C, omgivningstemp - 10 till 40 °C) II 2D Ex h IIIC T135°C Db (max. mediatemp. 90 °C, omgivningstemp - 10 till 40 °C) Maximalt effektuttag är 85% av pumpens maxeffekt.</p> <p>II 3G Ex h IIC T4 Gc (max. mediatemp. 90 °C, omgivningstemp - 10 till 40 °C) II 3D Ex h IIIC T135°C Dc (max. mediatemp. 90 °C, omgivningstemp - 10 till 40 °C) Maximalt effektuttag är 85% av pumpens maxeffekt.</p>	
Anslutningar (In/Ut)	3" BSPT / 1 1/2" BSPT (NPT eller flänsar på begäran)	
Rotationsriktning	Valfri	
Axeldimension	2" (50,8 mm)	
Oljevolym hydrauldel	ca. 7,5 l (Oljenivån skall vara ca. 1 - 2 cm under helt fylld hydrauldel)	
Vikt	226 kg	

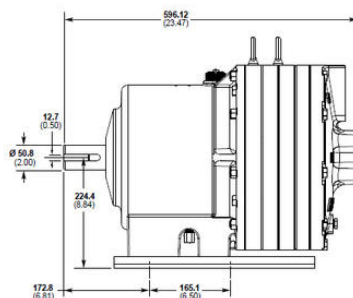
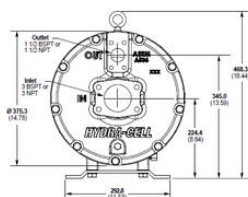
* För applikationer där temperaturen går under +10 eller över +80°C kontakta oss.

** För applikationer i explosionsfarlig miljö kontakta oss.

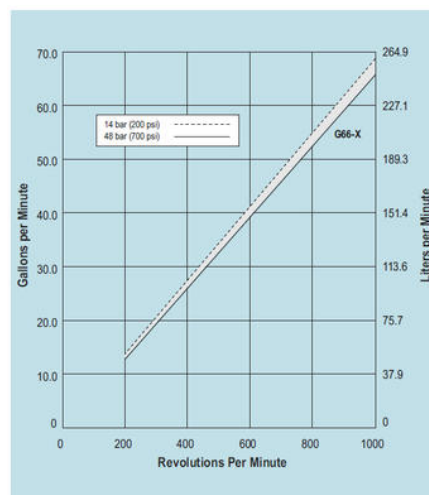
Teknisk data

Flöde max	248 l/min
Tryck max	48 bar

G66 Models with BSPT Inlet/Outlet Ports mm (Inches)



Metallic pump head models shown.



Net Positive Suction Head (NPSHr)

