

## G66 PLAST

Motordriven multimembranpump

G66 PLAST

- Flöde 20 - 248 l/min
- Tryck max. 17 bar
- Klarar slitande vätskor
- Tätningslös och klarar torrkorning



### Produktinformation

Wanner HydraCell är en serie mycket robusta membranpumpar speciellt lämpade för höga tryck och svåra pumpmedier, som också kan vara slitande. Pumparna har ingen genomgående axel med tätningar och mediet kommer aldrig i kontakt med mekanismen. Membranen är avlastade med jämnt tryck över hela ytan, vilket ger dem mycket lång livslängd.

HydraCell-pumparna som arbetar enligt förträngningsprincipen, är självsugande, så gott som pulsationsfria, torrkorningssäkra och självsugande. De är energisnåla och finns i många olika materialkombinationer. De finns även i ATEX-utförande för explosionsfarlig miljö.

**Kemisk och petrokemisk industri:** Slampump, api-pump, slurrpump, syrapumpar, bioolja, slitande aggressiva kemikalier, beckolja, syror och baser, lösningsmedel, polyuretanplast, lim, slam till filterpressar m.m.

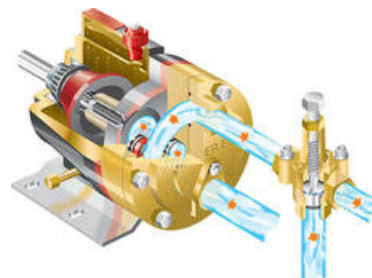
**Verkstadsindustri:** Skärvätskor, oljor, kylning, rengöring m.m.

**Trä-, massa- och pappersindustri:** Slampump, slurrpump, syrapumpar, bioolja, slitande aggressiva kemikalier, lim, lack, pappers och massakemikalier, lut, beckolja, återanvänt processvatten, rengöring m.m.

**Färgindustri:** Färgpump, lack, lösningsmedel, sprayapplicering m.m.

**Läkemedelsindustri:** Dragétillverkning, syrapumpar, autoklavpump m.m.

**Vattenrening:** Slampump, slurrpump, syrapumpar, slitande aggressiva kemikalier, polymer, slutna system för biltvättar, membranfiltrering, dosering m.m.



Pumphus	PP
Membran O-ringar	FKM, NBR
O-ringar	FKM, NBR
Ventilsäten	SS 17-4, Hastelloy C, Nitronic 50
Ventiler	SS 17-4, Hastelloy C, Nitronic 50

Fjäder	Elgiloy (överskrider 316L), SS 17-7
Fjäderhållare	Celcon, PP, PVDF
Flöde	20 – 248 l/min
Utloppstryck	Max. 17 bar
Temperatur	Max. 49 °C
Inloppstryck	Max. 3,5 bar
Partikelstorlek	Max. 0,8 mm
Viskositet	Max. 4000 cP (beroende på installation och varvtal)
ATEX**	II 2G Ex h IIC T4 Gb (max. mediatemp. 49 °C, omgivningstemp - 10 till 40 °C) II 2D Ex h IIIC T135°C Db (max. mediatemp. 49 °C, omgivningstemp - 10 till 40 °C)  II 3G Ex h IIC T4 Gc (max. mediatemp. 49 °C, omgivningstemp - 10 till 40 °C) II 3D Ex h IIIC T135°C Dc (max. mediatemp. 49 °C, omgivningstemp - 10 till 40 °C)
Anslutningar (In/Ut)	2 1/2" SAE / 1 1/2" SAE
Rotationsriktning	Valfri
Axeldimension	2" (50,8 mm)
Oljevolym hydrauldel	ca. 7,5 l (Oljenivån skall vara ca. 1 - 2 cm under helt fylld hydrauldel)
Vikt	133 kg

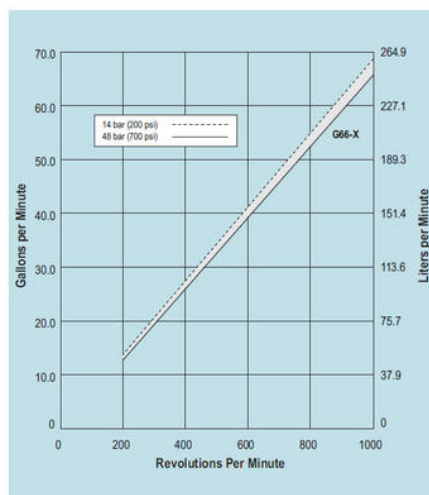
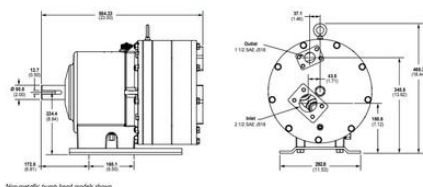
\* För applikationer där temperaturen går under +10 °C kontakta oss.

\*\* För applikationer i explosionsfarlig miljö kontakta oss.

## Teknisk data

Flöde max	248 l/min
Tryck max	17 bar
Anslutning inlopp	SAE 2,5"
Anslutning utlopp	SAE 1,5"

G66 Models with SAE Flange Inlet/Outlet Ports mm (Inches)



**Net Positive Suction Head (NPSHr)**

