

G35 PLAST

Motordriven multimembranpump

G35XKPTHFEPA

- Flöde 10 - 138 l/min
- Tryck max. 17 bar
- Klarar slitande vätskor
- Tätningslös och klarar torrkörning



Produktinformation

Wanner HydraCell är en serie mycket robusta membranpumpar speciellt lämpade för höga tryck och svåra pumpmedier, som också kan vara slitande. Pumparna har ingen genomgående axel med tätningar och mediet kommer aldrig i kontakt med mekanismen. Membranen är avlastade med jämnt tryck över hela ytan, vilket ger dem mycket lång livslängd.

HydraCell-pumparna som arbetar enligt förträngningsprincipen, är självsugande, så gott som pulsationsfria, torrkörningssäkra och självsugande. De är energisnåla och finns i många olika materialkombinationer. De finns även i ATEX-utförande för explosionsfarlig miljö.

Kemisk och petrokemisk industri: Slampump, api-pump, slurrypump, syrapumpar, bioolja, slitande aggressiva kemikalier, beckolja, syror och baser, lösningsmedel, polyuretanplast, lim, slam till filterpressar m.m.

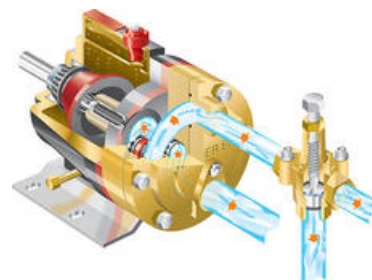
Verkstadsindustri: Skärvätskor, oljor, kylning, rengöring m.m.

Trä-, massa- och pappersindustri: Slampump, slurrypump, syrapumpar, bioolja, slitande aggressiva kemikalier, lim, lack, pappers och massakemikalier, lut, beckolja, återanvänt processvatten, rengöring m.m.

Färgindustri: Färgpump, lack, lösningsmedel, sprayapplicering m.m.

Läkemedelsindustri: Dragétillverkning, syrapumpar, autoklavpump m.m.

Vattenrening: Slampump, slurrypump, syrapumpar, slitande aggressiva kemikalier, polymer, slutna system för biltvättar, membranfiltrering, dosering m.m.



Pumphus	PP
Membran O-ringar	EPDM, FKM, FFKM, PTFE, NBR, Neoprene, Aflas
O-ringar	EPDM, FKM, FFKM, PTFE, NBR, Neoprene
Ventilsäten	Keramik, Tungstenkarbid, SS 17-4, Hastelloy C, Nitronic 50
Ventiler	Keramik, Tungstenkarbid, SS 17-4, Hastelloy C, Nitronic 50

Ventilfjädrar	Elgiloy (överskrider SS 316L), Hastelloy C
Fjäderhållare	Celcon, PP, PVDF, Nylon
Oljehus	Aluminium, Segjärn
Flöde	10 – 138 l/min
Utloppstryck	Max. 17 bar
Temperatur*	-10 till 49°C
Inloppstryck	Max. 3,5 bar
Partikelstorlek	Max. 0,8 mm
Viskositet	Max. 4000 cP (beroende på installation och varvtal)
Anslutningar (In/Ut)	SAE J518 61-40 2,5" / SAE J518 61-24 1,5"
Rotationsriktning	Valfri
Axeldimension	2" (50,8 mm) med 1/2" kilspår (12,7 mm)
Oljeyolym hydrauldel	ca. 7,5 l (Oljenivån skall vara ca. 1 - 2 cm under helt fylld hydrauldel)
Vikt	88 kg

* För applikationer där temperaturen går under 10°C kontakta oss.

Reservdelar för vätskedelen på G35

Reservdelar offereras på begäran.

Nedan ser ni ett urval av de vanligaste reservdelarna.

Reservdelssats innehållande membran och o-ringar

Beställningsnr	Membran	Ventilsäten	Ventiler	Ventilfjädrar	Fjäderhållare
G35D52AXXXX	Aflas	-	-	-	-
G35D52TXXXX	Buna-N-XS	-	-	-	-
G35D52EXXXX	EPDM	-	-	-	-
G35D52KXXXX	FFKM	-	-	-	-
G35D52GXXXX	Viton-XT	-	-	-	-
G35D52JXXXX	PTFE	-	-	-	-

Komplett reservdelssats innehållande membran, o-ringar och kompletta ventiler

Beställningsnr	Membran	Ventilsäten	Ventiler	Ventilfjädrar	Fjäderhållare
G35K52THFEY	Buna-N-XS	17-4 SS	17-4 SS	Elgiloy	Nylon
G35K52THFEC	Buna-N-XS	17-4 SS	17-4 SS	Elgiloy	Celcon
G35K52THFEH	Buna-N-XS	17-4 SS	17-4 SS	Elgiloy	17-4 SS
G35K52JHFEH	PTFE	17-4 SS	17-4 SS	Elgiloy	17-4 SS
G35K52GHFEH	Viton-XT	17-4 SS	17-4 SS	Elgiloy	17-4 SS

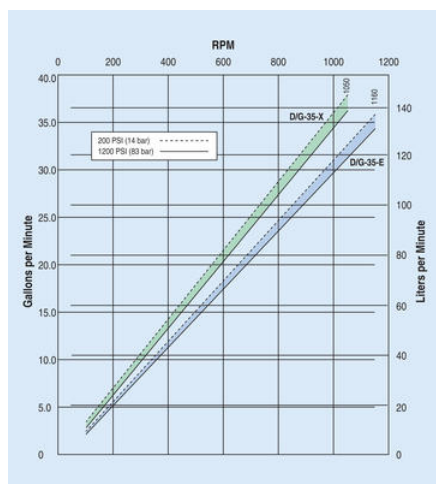
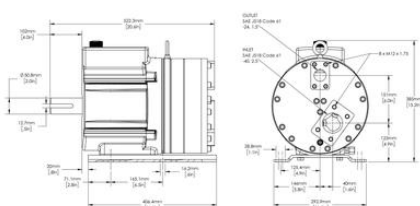
;

Teknisk data

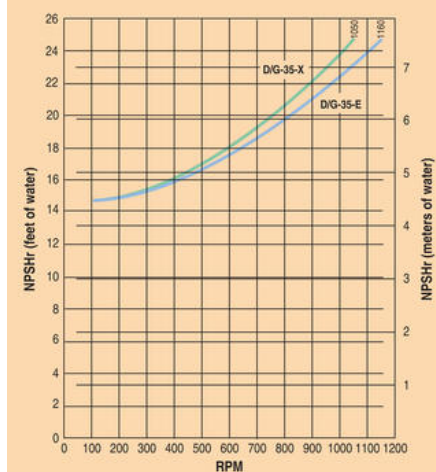
Flöde max	138 l/min
Tryck max	17 bar
Systemtryck max	17 bar
Anslutning inlopp	SAE 2,5"
Anslutning utlopp	SAE 1,5"
Material Fjäderhållare	Polypropylen
Material Membran	Buna-N-XS
Material Pumphus	Polypropylen
Material Ventiler	SS 17-4
Material Ventilfjädrar	Elgiloy
Material Ventilsiäten	SS 17-4
Axeldimension	"2"" (50,8 mm)"
Rotation	Valfri
Temperaturområde till	49 °C
Viskositet max	4000 cP
Olja	5W-40
Oljevolym Hydrauldel	7,5 l
Partikelstorlek	0,8 mm
Vikt	88 kg

D-35 Dimensions

D35 Polypropylene Model with SAE Ports



Net Positive Suction Head (NPSHr)



Dry Lift

