

HYGHSPIN

Dubbelskruvump - hygienisk

HYGHSPIN 50
 Hyghspin 50



- Flödesområde upp till 300 m³/h
- Tryck upp till 35 bar
- Varsam axiell produkthantering
- Stor flexibilitet i varvtal och viskositet
- 3A och EHEDG godkända

Produktinformation

HYGHSPIN är ursprungsmodellen i den internationellt beprövade HYGHSPIN serien, pumpar i rostfritt stål.

Dubbelskruvumpen är lämplig för användning vid fritt flödande produkter, i princip oavsett konsistens (vattenhalt, högvisköst, partikelrikt fibröst eller med gasinblandning).

Den servicevänliga skruvpumpen har mycket bra sugförmåga och hanterar varsamt alla fritt flytande produkter i volymer upp till 300 m³/h.

Pumpens stora flexibilitet i varvtal gör det möjligt att minska investeringskostnaderna kring CIP-system då t.ex. ingen bypasskrets med rör och ventiler behöver installeras. Dessutom går det att använda dubbelskruvumpen även som CIP-pump.

Dubbelskruvumparna har tydliga fördelar framför andra pumpprinciper som centrifugal-, lobrotor- och kugghjulspumpar, särskilt när det gäller flexibilitet och pulsationsfritt flöde.

HYGHSPIN finns i kompaktmonterat utförande i storlekar 50, 70 och 90 samt med fri axel i storlekar 70, 90 och 125. Pumparna kan ge tryck upp till 35 bar beroende på storlek och utförande.

Typiska applikationsexempel:

Livsmedelsproduktion

t.ex. mejeriindustri, choklad och konfektyr, ketchup och såser, barnmat, färs, korvsmet, glass, deg, sylt

Dryckestillverkning

t.ex. bryggerier, malt, fruktjuicer, sirap och koncentrat

Läkemedelsindustri

t.ex. WFI

Kosmetisk industri

t.ex. krämer, lotions, tvål, hudvårdsprodukter

Kemisk industri

t.ex. lim, lösningsmedel, färg, lack, sprit

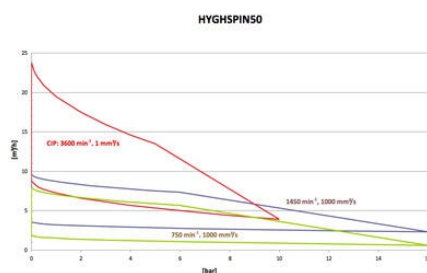
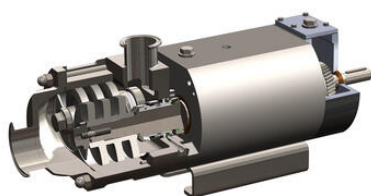
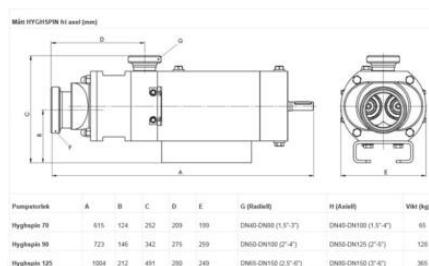
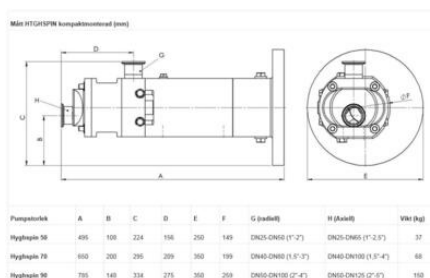
Samt i många andra branscher där vätskor med varierande viskositeter behöver förflyttas

Kapacitet:	Upp till 300m ³ /h
Tryckområde:	Upp till 35 bar beroende på storlek och utförande
Sugförmåga:	NPSHr ner till 0,5 m
Viskositet:	0,5-1 000 000 cSt
Temperaturområde produkt:	-10 till +180 °C (högre temperaturer på förfrågan)
Diskning:	Full CIP med samma pump
Sterilisering:	Ånga eller hett vatten

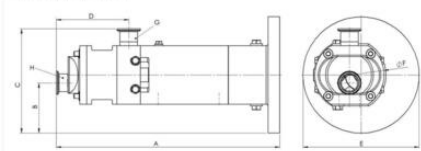
Material i kontakt med produkt:	1.4404 (AISI 316L) 1.4539 (AISI 904L) samt 1.4462 (AISI 316LN Duplex)
Olika Elastomerer:	HNBR - FDA livsmedelsklassad (standard) EPDM - FDA livsmedelsklassad FKM Viton - FDA livsmedelsklassad FFKM Kalrez - FDA livsmedelsklassad
Olika tätningalternativ:	SiC/SiC enkel mekanisk tätning TC/TC enkel mekanisk tätning SiC/SiC dubbel mekanisk tätning TC/TC dubbel mekanisk tätning Läpptätning, dubbel läpptätning
Klassning:	EHEDG, 3A, ATEX

Teknisk data

Vikt	37 kg
Material Elastomerer	HNBR (Nitrilgummi)
Temperaturområde till	180 °C
Tryck max	20 bar
Material Tätningar	SiC/SiC
Flöde max	20 m ³ /h
Temperaturområde från	-10 °C
Partikelstorlek max	16 mm
Material Skruv	Rostfritt stål 316L
Material Pumphus	Rostfritt stål 316L

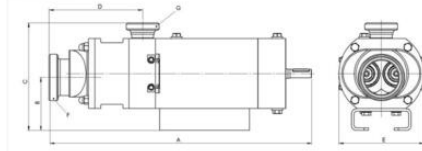


Mått HYGOSPIN kompaktmodell (mm)



Pumpstorlek	A	B	C	D	E	F	G (Infall)	H (Axel)	Vikt (kg)
Hygospin 50	405	100	224	156	200	140	DN25-DN60 (1"-2")	DN25-DN65 (1"-2.5")	37
Hygospin 70	650	200	295	209	360	199	DN40-DN80 (1.5"-3")	DN40-DN100 (1.5"-4")	68
Hygospin 90	795	140	334	275	360	269	DN60-DN100 (2"-4")	DN60-DN125 (2"-5")	110

Mått HYGOSPIN H1 axel (mm)



Pumpstorlek	A	B	C	D	E	G (Infall)	H (Axel)	Vikt (kg)
Hygospin 70	615	124	252	209	199	DN40-DN80 (1.5"-3")	DN40-DN100 (1.5"-4")	65
Hygospin 90	723	146	342	275	269	DN60-DN100 (2"-4")	DN60-DN125 (2"-5")	128
Hygospin 125	1004	212	491	280	249	DN80-DN150 (3"-6")	DN80-DN150 (3"-6")	365

