

## HYGHSPIN HOPPER

Dubbelskruvump - hygienisk

HYGHSPIN 70 HOPPER  
 HYGHSPIN 70 Hopper



- Flödesområde upp till 70 m<sup>3</sup>/h
- Tryck upp till 25 bar
- Varsam radiell produkthantering
- För viskositet upp till 5 000 000 cSt
- 3A och EHEDG godkända

### Produktinformation

HYGHSPIN Hopper är en vidareutveckling av den internationellt beprövade HYGHSPIN-pumpen i rostfritt stål. HYGHSPIN Hopper med sin rektangulära anslutning med tratt kan transportera produkter som har viskositet upp till 5 000 000 cSt. Matarskruvarna är förlängda och ligger under inloppet i pumpen. Denna placering gör att skruvarna även fungerar som matningsskruvar till pumpkammaren. Med denna konstruktion kan man transportera produkter som inte rinner eller flyter.

Denna servicevänliga skruvpump har mycket bra sugförmåga och hanterar varsamt icke-flytande produkter i volymer upp till 30 m<sup>3</sup>/h. Pumpens stora flexibilitet i varvtal gör det möjligt att använda samma pump till CIP-pump. På detta vis kan man minska investeringskostnaderna kring CIP-system då t.ex. ingen bypasskrets med rör, ventiler och styrsystem behöver installeras.

Dubbelskruvump har tydliga fördelar framför andra pumpprinciper som centrifugal-, lobrotor- och kugghjulspumpar, särskilt när det gäller flexibilitet, hygien och pulsationsfritt flöde.

HYGHSPIN Hopper finns i kompaktmonterat utförande i storlekar 70, 90 och 125 samt med fri axel i storlekar 70, 90 och 125. Pumparna kan ge tryck upp till 25 bar beroende på storlek och utförande.

### Typiska applikationsexempel:

#### Livsmedelsproduktion

t.ex. mejeriindustri, choklad och konfektyr, ketchup och såser, barnmat, färs, korvsmet, glass, deg

#### Dryckestillverkning

t.ex. bryggerier, malt, fruktjuicer, sirap och koncentrat

#### Läkemedelsindustri

t.ex. WFI

#### Kosmetisk industri

t.ex. krämer, lotions, tvål, hudvårdsprodukter

#### Kemisk industri

t.ex. lim, lösningsmedel, färg, lack, sprit

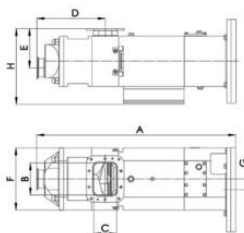
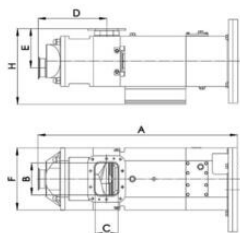
Samt i många andra branscher där vätskor med varierande viskositeter behöver förflyttas.

Kapacitet:	Upp till 30 m <sup>3</sup> /h
Tryckområde:	Upp till 25 bar beroende på storlek och utförande
Sugförmåga:	NPSHr ner till 0,5m
Viskositet:	upp till 5 000 000 cSt
Temperaturområde produkt:	-10 till +180 °C (högre temperaturer på förfrågan)
Diskning:	Full CIP med samma pump
Temperatur sterilisering:	Ånga eller hett vatten

Material i kontakt med produkt:	1.4404 (AISI 316L) 1.4539 (AISI 904L) samt 1.4462 (AISI 318LN Duplex)
Elastomerer:	HNBR - FDA livsmedelsklassad (standard) EPDM - FDA livsmedelsklassad FKM Viton - FDA livsmedelsklassad FFKM Kalrez - FDA livsmedelsklassad
Olika tätningalternativ:	SiC/SiC enkel mekanisk tätning TC/TC enkel mekanisk tätning SiC/SiC dobbel mekanisk tätning TC/TC dobbel mekanisk tätning Läpptätning, dobbel läpptätning
Klassning	EHEDG, 3A, ATEX

## Teknisk data

Vikt	70 kg
Material Elastomerer	HNBR (Nitrilgummi)
Temperaturområde till	180 °C
Tryck max	20 bar
Material Tätningar	SiC/SiC
Flöde max	10 m <sup>3</sup> /h
Temperaturområde från	-10 °C
Partikelstorlek max	20 mm
Material Skruv	Rostfritt stål 316L
Material Pumphus	Rostfritt stål 316L



Pumpstorlek	A	B	C	D	E	F	G	H	Inlopp (AxeH)	Vikt
70 Hopper	813mm	98mm	82mm	211mm	125mm	190mm	85mm	272mm	DN65-DN100 (2" - 4")	70kg
90 Hopper	814mm	134mm	95mm	270mm	144mm	195mm	85mm	317mm	DN65-DN150 (2" - 6")	115kg
125 Hopper	1060mm	182mm	122mm	394mm	203mm	240mm	82.5mm	419mm	DN100-DN200 (4" - 8")	380kg

Pumpstorlek	A	B	C	D	E	F	G	H	Inlopp (AxeH)	Vikt
70 Hopper	813mm	98mm	82mm	211mm	125mm	190mm	85mm	272mm	DN65-DN100 (2" - 4")	70kg
90 Hopper	814mm	134mm	95mm	270mm	144mm	195mm	85mm	317mm	DN65-DN150 (2" - 6")	115kg
125 Hopper	1060mm	182mm	122mm	394mm	203mm	240mm	82.5mm	419mm	DN100-DN200 (4" - 8")	380kg