

## SERIE STANDARD

### Bälgpump

#### SERIE STANDARD

Kontakta oss för mer information

- Flöden från 3,9-3 000 ml/min
- Tryck max 3,5 bar
- Självsugande
- Torrkörningssäker



### Produktinformation

GRI's bälgpump kännetecknas av hög kvalitet och används för dosering av olika media där hög noggrannhet med god repeterbarhet är önskvärt. Bälgpump är en förträngningspump som är avsedd för både aggressiva och icke-aggressiva vätskor. Bälgarna är tillverkade av en speciellt framtagen typ av PP för lång livslängd.

GRI's Bälgpumpar serie Standard är avsedda för applikationer där man vill ha en pump med bibehållen noggrannhet över hela tryck-/flödesområdet. Pumpens backventiler förhindrar backläckage och motverkar hävert i de fall doseringsstället är lägre än pumpen. Konstruktionen och materialurvalet gör den mycket lämplig som ersättare till t.ex. slangpumpar då repeterbarheten är överlägsen över tid.

#### Princip:

Pumpen består i princip av en kuggväxelmotor, en bälgmodul och sug-/tryckbackventiler med olika slanganslutningar.

Motorns rotation överförs till en vevstake som är excentriskt monterad på axeln. På denna vevstake monteras en bälg som under en arbetscykel sträcks (sugfasen) och trycks ihop (tryckfasen). Med hjälp av sug- och tryckbackventiler får man en självsugande pump, helt tät bakåt. En arbetscykel är ett varv på motorn.

#### Exempel på applikationer för OEM-marknaden:

Analysinstrument, framkallningsmaskiner, dosering av disk-/tvättmedel, vattenbehandling, medicinsk utrustning, ytbehandlingskemikalier etc.

## Tekniska data

Flöde	Från 3,9 upp till 3 000 ml/min
Mottryck	Max 3,5 Bar
Max temperatur	+60 °C (OBS! Minska max mottryck med 50 % vid temp över +49 °C)
Viskositet	Max 5 000 cSt*
Anslutningar	PP
O-ringar	EPT/EPDM eller Viton®/Fluorelastomer
Bälgar	PP (standardbälg)

\*Sätesventiler kan hantera fina slurrys. Läppventiler rekommenderas för tjockare slurrys eller förorenade vätskor. Slurryliknande media måste spolras ur pumpen innan den stängs av.

Drivenhet:

Pumparna levereras som standard med 115 V AC, 230 V AC, 12 V DC, 24 V DC.

Flödesreglering:

Standardpumparna kan inte justera slaglängd under drift utan enbart när pumpen står stilla.

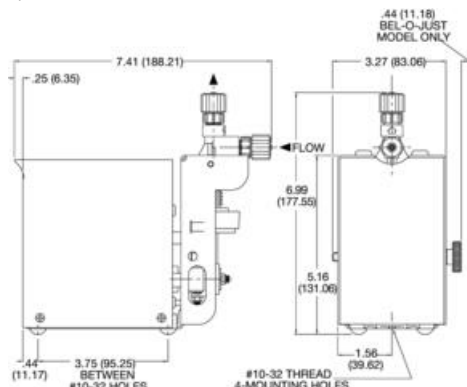
BEL-O-JUST kan regleras även under drift.

Optimala driftsförhållanden:

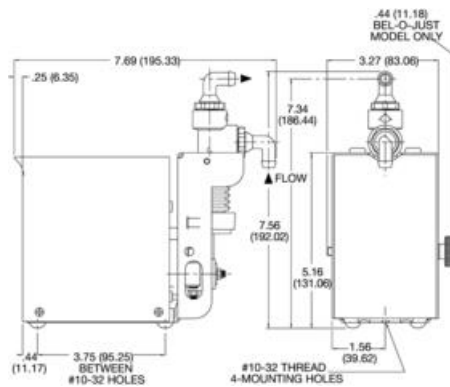
Pumparna bör monteras med ventilerna längst upp och ha minst 0,15 m sughöjd samt 0,15 m min tryckhöjd. Om det finns risk för hävert finns det anti-hävertventiler som kan monteras inline för att förhindra överdosering.

## Mått

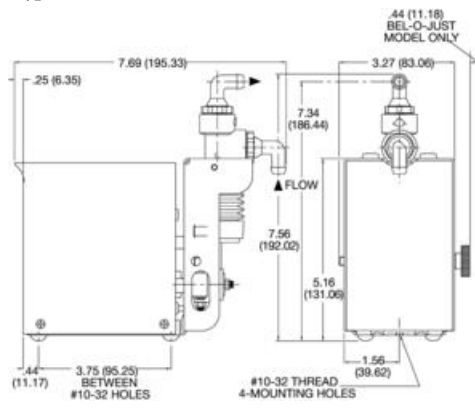
1/2"



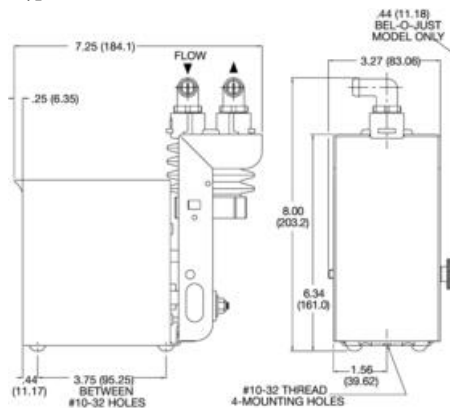
1"



1 1/2"



2 1/2"



## Flödesdiagram

Standard bälgpumpar – flöden

Bälgstorlek	1/2"	1"	1 1/2"	2 1/2" std	2 1/2" BOJ
Max slagvolym (ml)	0,5	5	10,5	55	27,5
Max mottryck (bar)	3,5	2,8	1,4	0,35	0,35
Max sughöjd torr/våt (m)					
Bälgstorlek	1/2"	1"	1 1/2"	2 1/2"	
50 % slaglängd (torr)	0,76	0,94	1,32	2,8	

100 % slaglängd (torr)	2,64	2,54	3,35	5,64
50 % slaglängd (våt)	1,78	1,91	2,92	4,65
100 % slaglängd (våt)	5,23	4,34	6,27	8,41

OBS! Alla tester utförda med vatten vid rumstemperatur, vid avvikande viskositet eller densitet, vänligen konsultera Telfa.

## Beställningsnummer

Urval av standardmodeller

Beställningsnummer	Varvtal @ 60 Hz	Bälgstorlek (Tum)	Spänning/frekvens (V/Hz)	Flöde (ml/min)	Material	Anslutning

Urvalsbeskrivning

- Välj bälgstorlek och modell på pump som ligger närmast önskat flöde vid full slagvolym. En bälgpump är som effektivast >50 % av slagvolymen.
- För kontinuerlig drift finns en Heavy Duty-modell som offereras på begäran.
- Välj ventil- och o-ringskombination, slangnippelutförande för respektive bälgmodul.

Tillverkarens urvalsguide hämtas [här](#)

## Reservdelar

Sättesventilkit - bestående av 2 st ventiler och 2 st o-ringar.

Standardmaterial i ventiler är EPT/EPDM, Viton/Fluorelastomer, Butyl, Kel-F och Silikon.

Bälgstorlek	Material				
	Butyl	EPT/EPDM	Kel-F®	Viton®/Fluorelastomer	Silikon
1/2"		02500-318	02500-349	02500-317	02500-350
		X-002	X-004	X-006	X-008
1"	02500-604	02500-605	02500-607	02500-609	02500-610
	X-111	X-112	X-114	X-116	X-118
1 1/2"	02500-604	02500-605	02500-607	02500-609	02500-610
	X-111	X-112	X-114	X-116	X-118
2 1/2"	02500-604	02500-605	02500-607	02500-609	02500-610
	X-121	X-122	X-124	X-126	X-128

Läppventilkit - bestående av 2 st ventiler, 2 st tätningsbrickor, 1 st o-ring och 1 st ventilförlängning.

Standardmaterial i ventiler är EPT/EPDM, Viton/Fluorelastomer, Butyl, Kel-F och Silikon.

Bälgstorlek	Material				
	Butyl	EPT/EPDM	Kel-F®	Viton®/Fluorelastomer	Silikon
1/2"		02500-597	02500-599	02500-601	
		X-092	X-094	X-096	

1"	02500-322	02500-355	02500-319	02500-324
	X-032	X-034	X-036	X-038
1 1/2"	02500-322	02500-355	02500-319	02500-324
	X-032	X-034	X-036	X-038
2 1/2"	02500-322	0200-355	02500-319	02500-324
	X-042	X-044	X-046	X-048

#### Slanganslutningar

T-kod	Artikelnummer kit	Slangdim ID/OD (mm)	Typ anslutning	Bälgstorlek
T-001	02500-312	1/8" x 1/4"	Kompression	1/2"
T-002	02500-635	1/4" x 3/8"	Kompression	1/2"
T-003	02500-352	3/8"	Slangnippel	1", 1 1/2", 2 1/2"
T-004	02500-353	1/2"	Slangnippel	1", 1 1/2", 2 1/2"
T-005	02500-258	1/8" gga	Inv NPT	1", 1 1/2", 2 1/2"
T-006	02500-259	1/8" x 1/4"	Kompression	1", 1 1/2", 2 1/2"
T-007	02500-260	1/4" x 3/8"	Kompression	1", 1 1/2", 2 1/2"
T-008	02500-261	3/8"	90 gr slangnippel	1", 1 1/2", 2 1/2"
T-009	02500-354	1/2"	90 gr slangnippel	1", 1 1/2", 2 1/2"
T-011	02500-337	1/4"	90 gr slangnippel	1", 1 1/2", 2 1/2"
T-012	02500-246	4 mm	90 gr slangnippel	1", 1 1/2", 2 1/2"
T-013	02500-541	4 mm	90 gr slangnippel	1/2"
T-014	02500-673	1/4"	Slangnippel	1", 1 1/2", 2 1/2"

## CAD

Vänligen kontakta Telfa för CAD-ritningar.

## Download

#### Urvalsguide

Pumpmodell	Beskrivning	Filformat	
Bellows-Standard	Urvalsguide	PDF	<a href="#">Hämta</a>

#### Datablad

Pumpmodell	Beskrivning	Filformat	
Bellows-Standard	Leverantörsdatablad	PDF	<a href="#">Hämta</a>

Flöde	Från 3,9 upp till 3 000 ml/min
Mottryck	Max 3,5 Bar
Max temperatur	+60 °C (OBS! Minska max mottryck med 50 % vid temp över +49 °C)
Viskositet	Max 5 000 cSt*
Anslutningar	PP
O-ringar	EPT/EPDM eller Viton®/Fluorelastomer
Bälgar	PP (standardbälga)

\*Sätesventiler kan hantera fina slurrys. Läppventiler rekommenderas för tjockare slurrys eller förorenade vätskor. Slurryliknande media måste spolras ur pumpen innan den stängs av.

Drivenhet:

Pumparna levereras som standard med 115 V AC, 230 V AC, 12 V DC, 24 V DC.

Flödesreglering:

Standardpumparna kan inte justera slaglängd under drift utan enbart när pumpen står stilla.

BEL-O-JUST kan regleras även under drift.

Optimala driftsförhållanden:

Pumparna bör monteras med ventilerna längst upp och ha minst 0,15 m sughöjd samt 0,15 m min tryckhöjd. Om det finns risk för hävert finns det anti-hävertventiler som kan monteras inline för att förhindra överdosering.

;

